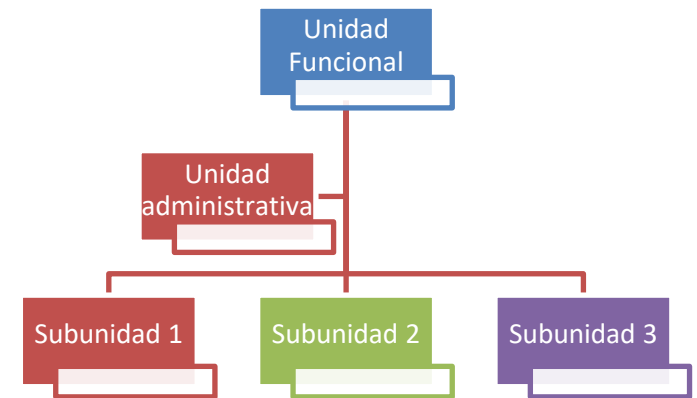
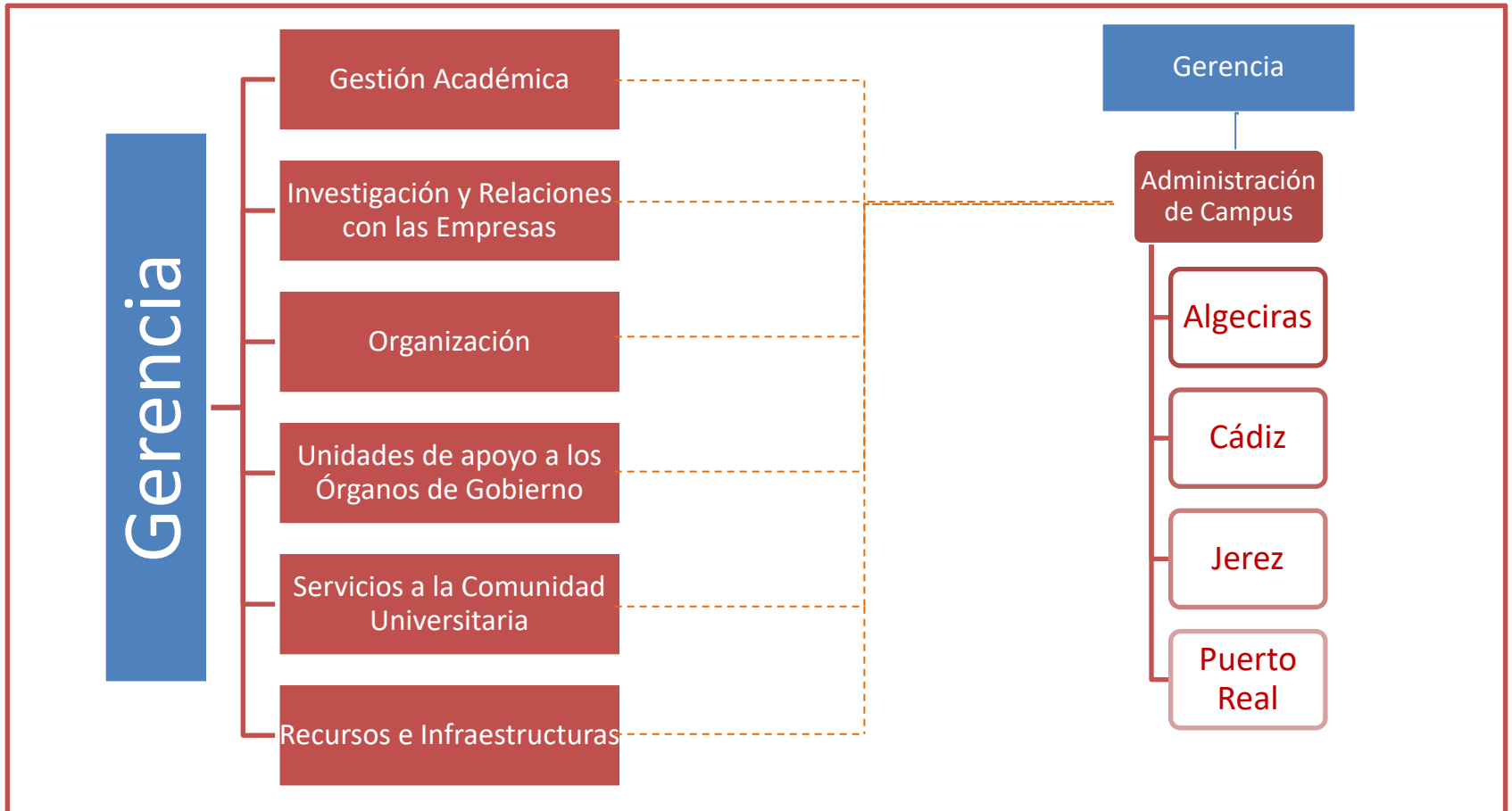


ANEXO 1

ORGANIGRAMAS DE LAS UNIDADES FUNCIONALES



UNIVERSIDAD DE CÁDIZ



GERENCIA

UNIDAD FUNCIONAL DE GESTIÓN ACADÉMICA

1 Vicegerente de Gestión Académica

ADMINISTRACIÓN CAMPUS

ÁREA DE GESTIÓN DE ALUMNADO Y RELACIONES INTERNACIONALES

1 Director de Área

GESTIÓN DE ALUMNADO

1 Jefe de Servicio
3 Jefes de Sección

RELACIONES INTERNACIONALES

1 Jefe de Servicio

2 Asesor Técnico A2 N24
7 Técnicos A2 N23/C1 N22
9 Gestores especialistas
2 T. Superior
9 T.G. Medio (1 en Algeciras)

GESTIÓN DE LA CALIDAD Y TÍTULOS

1 Jefe de Servicio

5 Asesor Técnico A2 N24
2 Gestores especialistas

ORGANIZACIÓN ACADÉMICA Y PLANIFICACIÓN DE PLANTILLAS DE PDI

1 Jefe de Servicio

2 Asesor Técnico A2 N24
1 Técnico C1 N22
2 Gestores especialistas

21 Gestores

Actual RPT: 39
Nuevas: 34
Amortizadas: 2
Transformaciones: 7

TOTAL: 71

--- Coordinación en materia de su competencia

GERENCIA

- Director Área
- Jefe Servicio
- Jefe Sección

UNIDAD FUNCIONAL DE INVESTIGACIÓN Y RELACIONES CON LAS EMPRESAS



--- Coordinación en materia de su competencia

— Coordinación administrativa

GERENCIA

UNIDAD FUNCIONAL DE ORGANIZACIÓN

- Director Área
- Jefe Servicio
- Jefe Sección

ÁREA DE PERSONAL 1 Director de Área

ÁREA DE SISTEMAS DE INFORMACIÓN 1 Director de Área

ÁREA DE ECONOMÍA 1 Director de Área

ADMINISTRACIÓN CAMPUS

ORGANIZACIÓN, DESARROLLO Y SELECCIÓN DE PERSONAS
1 Jefe de Servicio
2 Jefe de Sección

ADMINISTRACIÓN DE PERSONAL
1 Jefe de Servicio
2 Jefe de Sección

PREVENCIÓN DE RIESGOS LABORALES
1 Director Técnico
1 Técnico Superior
2 T.G. Medio

SERVICIO DE APLICACIONES, SISTEMA DE INFORMACIÓN Y SEGURIDAD DE LA INFORMACIÓN
1 Jefe de Servicio
1 Jefe de Sección

SERVICIO DE SOPORTE A LA ADMINISTRACIÓN ELECTRÓNICA, SISTEMAS LÓGICOS Y SERVICIOS WEB
1 Jefe de Servicio
1 Jefe de Sección

ASUNTOS ECONÓMICOS
1 Jefe de Servicio
3 Jefes de Sección

GESTIÓN ECONÓMICA, CONTRATACIÓN Y PATRIMONIO
1 Jefe de Servicio
2 Jefes de Sección

3 Asesores Técnicos A2 N24
4 Técnicos A2 N23/C1 N22
7 Gestores especialistas
1 T.G. Medio

5 T. Superior A1 N24
1 T. Superior
9 T. Medio A2 N22

1 Asesor Técnico A2 N24
7 Técnicos A2 N23/C1 N22
9 Gestores especialistas

24 Gestores

Actual RPT: 72
Nuevas: 23
Amortizadas: 0
Transformaciones: 2

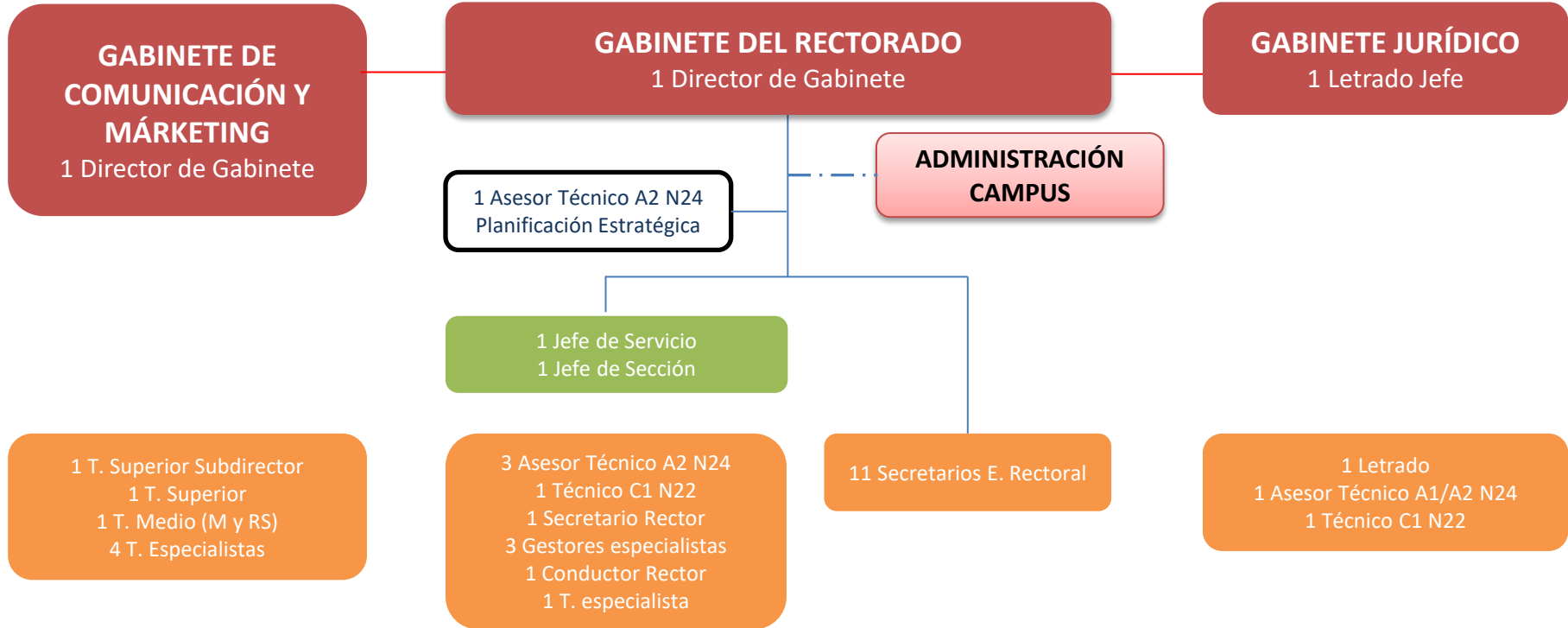
TOTAL: 95

--- Coordinación en materia de su competencia

GERENCIA

- Director Área
- Jefe Servicio
- Jefe Sección

UNIDAD FUNCIONAL DE APOYO A ÓRGANOS DE GOBIERNO



1 T. Superior Subdirector
1 T. Superior
1 T. Medio (M y RS)
4 T. Especialistas

3 Asesor Técnico A2 N24
1 Técnico C1 N22
1 Secretario Rector
3 Gestores especialistas
1 Conductor Rector
1 T. especialista

11 Secretarios E. Rectoral

1 Letrado
1 Asesor Técnico A1/A2 N24
1 Técnico C1 N22

5 Gestores

- - - - - Coordinación en materia de su competencia
- — — — — Coordinación administrativa

Actual RPT: 28
Nuevas: 17
Amortizadas: 3
Transformaciones: 2
TOTAL: 42

GERENCIA

UNIDAD FUNCIONAL DE SERVICIOS A LA COMUNIDAD UNIVERSITARIA

- Director Área
- Jefe Servicio
- Jefe Sección

**ÁREA DE BIBLIOTECA,
ARCHIVO Y PUBLICACIONES**
1 Director de Área

ÁREA DE DEPORTES
1 Director de Área

**ADMINISTRACIÓN
CAMPUS**

**SERVICIO DE RESPONSABILIDAD
SOCIAL Y ACTIVIDADES
CULTURALES**
1 Director de Servicio

BIBLIOTECA
1 Subdirector
4 Jefes de Sección
4 Jefes de Biblioteca
de Campus

ARCHIVO
1 Subdirector

**ACTIVIDADES
CULTURALES**
1 Subdirector

**RESPONSABILIDAD
SOCIAL**
1 Subdirector

COMPETICIONES
1 Subdirector

ACTIVIDADES
1 Subdirector

2 T. Superior
3 T.G. Medio
5 T. Especialistas (1 en Algeciras y
1 en Jerez)
1 Encargado equipo (Jerez)
1 Gestor especialista

1 Técnico C1 N22
16 TGRI
1 T.G. Medio
8 Encargados de Equipo
37 T. Especialistas
2 Gestores especialistas

1 Técnico C1 N22
4 Encargados de Equipo
10 T. Especialistas
1 Gestor especialista

3 Gestores

--- Coordinación en materia de su competencia

Actual RPT: 103
Nuevas: 12
Amortizadas: 2
Transformaciones: 22

TOTAL: 113

GERENCIA

UNIDAD FUNCIONAL DE RECURSOS E INFRAESTRUCTURAS

Vicegerente de Recursos e Infraestructuras

- Vicegerente
- Director Área
- Jefe Servicio
- Jefe Sección

ADMINISTRACIÓN
CAMPUS

ÁREA DE INFRAESTRUCTURAS

1 Director de Área

ÁREA DE TECNOLOGÍAS DE LA INFORMACIÓN

1 Director de Área

OBRAS Y PROYECTOS

1 Jefe de Servicio

MANTENIMIENTO

1 Jefe de Servicio
2 Subdirectores

MICROINFORMÁTICA Y ATENCIÓN A USUARIOS

1 Jefe de Servicio
1 Jefe de Sección

AUDIOVISUALES Y COMUNICACIONES

1 Jefe de Servicio
1 Jefe de Sección

SERVICIO CENTRAL DE RECURSOS E INFRAESTRUCTURAS NÁUTICAS
1 Subdirector Servicio
3 T. Especialista Embarcaciones

2 Técnicos Obras (Arquitectos Técnicos)
2 Delineantes
24 T. Especialistas
1 Encargado Equipo Conductores
4 Conductores
1 Gestor especialista

3 T. Superior A1 N24
1 T. Superior
13 T. Medio A2 N22
1 T.G. Medio
14 T. Especialistas

--- Coordinación en materia de su competencia

Actual RPT: 72
Nuevas: 11
Amortizadas: 2
Transformaciones: 6

TOTAL: 81

- Director Área**
- Jefe Servicio**
- Jefe Sección**

OTRAS UNIDADES

RECTOR

CONSEJO SOCIAL

1 Secretario C. Social (PE)
1 Secretario del Presidente

OFICINA DEFENSOR

UNIVERSITARIO
1 Gestor Especialista

GERENCIA

1 Gerente
1 Vicegerente de
Organización

**GABINETE DE AUDITORIA
Y CONTROL INTERNO**
1 Director de Gabinete

3 Asesores técnicos A2 N24
1 Técnico C1 N22

2 Auditores A1/A2 N25
1 Gestor especialista

GERENCIA

ADMINISTRACIÓN DEL CAMPUS DE ALGECIRAS

1 Administrador

ADMINISTRACIÓN

1 Técnico A2 N23
1 Técnico A2/C1 N22
3 Gestores Especialistas
6 Gestores

CONSERJERÍA

2 Encargados
de Equipo
1 Coordinador
5 T. Auxiliares

LABORATORIO

1 T. G. Medio
6 T. Especialistas

GESTIÓN DEPARTAMENTAL

1 Gestor Departamental

SECRETARÍA

DECANATOS
2 Secretario Dirección

Actual RPT: 25
Nuevas: 5
Amortizadas: 0
Transformaciones: 1

TOTAL: 30

GERENCIA

ADMINISTRACIÓN DEL CAMPUS DE CÁDIZ

1 Administrador

ADMINISTRACIÓN

3 Jefes de Sección
2 Técnicos A2 N23
9 Gestores Especialistas
15 Gestores

CONSERJERÍA

13 Encargados
de Equipo
2
Coordinadores
35 T.
Auxiliares

LABORATORIO

4 T. G. Medio
6 T. Especialistas
2 T. Auxiliares

GESTIÓN DEPARTAMENTAL

16 Gestores
Departamentales

SECRETARÍA

DECANATOS
5 Secretarios Dirección

Actual RPT: 117

Nuevas: 3

Amortizadas: 7

Transformaciones: 11

TOTAL: 113

GERENCIA

ADMINISTRACIÓN DEL CAMPUS DE JEREZ

1 Administrador

ADMINISTRACIÓN
1 Técnico A2 N23
2 Técnicos C1 N22
3 Gestores Especialistas
9 Gestores

CONSERJERÍA
3 Encargados de Equipo
11 T. Auxiliares

**GESTIÓN
DEPARTAMENTAL**
6 Gestores
Departamentales

**SECRETARÍA
DECANATOS**
2 Secretarios Dirección

Actual RPT: 30
Nuevas: 8
Amortizadas: 0
Transformaciones: 1

TOTAL: 38

GERENCIA

ADMINISTRACIÓN DEL CAMPUS DE PUERTO REAL

1 Administrador

ADMINISTRACIÓN

3 Jefes de Sección
2 Técnicos A2 N23
1 Técnico C1 N22
8 Gestores Especialistas
20 Gestores

CONSERJERÍA

8 Encargados
de Equipo
1
Coordinadores
17 T.
Auxiliares

LABORATORIO

9 T. G. Medio
27 T. Especialistas

**GESTIÓN
DEPARTAMENTAL**

21 Gestores
Departamentales

**SECRETARÍA
DECANATOS**

6 Secretarios Dirección

Actual RPT: 116

Nuevas: 9

Amortizadas: 1

Transformaciones: 10

TOTAL: 124